



## LT „Multi-Mam“ kompresai jautrių spenelių priežiūrai krūtimi maitinančioms motinoms

- Skatina natūralų gijimą
- Jautrius spenelius tiesiogiai vėsinantis ir raminantis poveikis
- Gerina aplink spenelius esančios odos būklę
- Neutralizuoja patogeninius mikroorganizmus
- Gelio pagrindą sudaro natūralios medžiagos, jis nekenksmingas net jo nurijus

### Indikacijos

- Žindymo sukeltos spenelių problemos
- Skausmingi, jautrius ir patinę speneliai
- Pūslelės, uždegimo paveiktos sritys ir besilupantys spenelių oda
- Nepakankamas spenelių odos drėgnumas

### Kaip „Multi-Mam“ kompresai veikia

„Multi-Mam“ kompresai specialiai sukurti kūdikį krūtimi maitinančių motinų spenelių priežiūrai. „Multi-Mam“ kompresai pasižymi jautrius spenelius tiesiogiai vėsinančiu ir raminančiu poveikiu, gerina odos būklę ir sumažina patinimą. Kiekvienas kompresas prisotintas biologiškai aktyvaus gelio, kurio pagrindas – patentuotas **2QR\*** kompleksas. Ši natūrali augalinė medžiaga turi unikalią savybę blokuoti žalingų bakterijų prisitvirtinimą prie audinio. „Multi-Mam“ kompresas – tai minkštas ir patogus ant spenelio dedamas įklotas, sukuriantis optimalią aplinką natūralaus gijimo procesui. Gelio nereikia nuvalyti prieš maitinant kūdikį krūtimi. Iš natūralių augalinių medžiagų sudarytas biologiškai aktyvus gelis yra nekenksmingas net jo nurijus.

### Naudojimas

Nusiplaukite rankas. Atidarykite maišelį, išskleiskite kompresą ir uždeikite jį impregnuotu sluoksniu ant jautraus spenelio. Laikykite kompresą tiek, kiek norite, tačiau ne trumpiau kaip 10 minučių, geriausia – 30 minučių, bet ne ilgiau kaip 1 valandą. Prieš maitinimą krūtimi gelio pertekliaus nuvalyti nereikia, nes gelio formulotė nepasizymi kenksmingu poveikiu, kai gelio nuryjama. Šią procedūrą kartokite mažiausiai du kartus per dieną, kol nugalavimas išnyks. Kompresas skirtas tik vienkartiniam naudojimui. Dėl higienos panaudotą kompresą išmeskite. Kompresai neturėtų būti naudojami ilgiau kaip 30 dienų. Jei simptomai nepraeina arba kartojasi, kreipkitės į gydytoją.

## „Multi-Mam“ kompresų pagrindas – natūralios sudedamosios dalys

„Multi-Mam“ kompresai yra natūralus produktas, kurio pagrindą sudaro patentuotas biologiškai aktyvus 2QR kompleksas.

### Aktyviosios medžiagos

Galaktoarabinano poliglukurono rūgšties krosopolimeras\*, gliicerinas (augalinės kilmės), ksantano derva.

\*2QR kompleksas: patentuoti biologiškai aktyvus polisacharidai.

### Informacija apie alergines reakcijas

Padidėjęs jautrumas (alergija) „Multi-Mam“ kompresų sudedamosioms dalims yra labai retas. Jei Jūsų organizmas jautrus žoliniais preparatais, patariame pabandyti uždegti „Multi-Mam“ kompresą ant dilbio vidinės pusės odos. Jei oda parausta ir peršti, patariame nenaudoti „Multi-Mam“ kompresų.

### Laikymas

Laikyti vaikams nepastebimoje ir nepasiekiamoje vietoje. Laikyti originalioje pakuotėje, 10–25 °C temperatūroje. Galiojimo laikas nurodytas ant maišelio ir dėžutės.

### PAPILDOMA INFORMACIJA

#### Jautrius speneliai

Žindymas yra natūraliausias būdas aprūpinti savo kūdikį maistu, suteikti jam jausmą ir saugumo jausmą. Įprastas naujagimio žindymas sukelia matomų spenelių odos pokyčių, ypač patinimą. Žindymo metu dažnai kyla spenelių jautrumo, skausmingumo ir patinimo problemų. Maždaug 80–95 % krūtimi maitinančių motinų patiria tam tikro stiprumo skausmą, o 26 % žindančių motinų skundžiasi stipriu spenelių skausmu. Tam, kad žindydama kūdikį nejaustumėt nepatogumo spenelių srityje ir kad kūdikio žindimas būtų veiksmingas, labai svarbu rasti tinkamą poziciją, kaip kūdikis apžioja krūtį. Įtrūkimų ant spenelių odos atsiradimui turi įtakos ir kiti veiksniai, pavyzdžiui, natūralų tepimą iš spenelių sritys pašalinančių produktų (muilų, šampūnų) naudojimas arba odos polinkis sausėti.

#### Krūties apžiojimas

Gera žindymo patirtis prasideda nuo kūdikio tinkamai apžiotos krūties. Kūdikiai krūtį apžiojus tinkamai, visas spenelis ir aplink

jį esanti aureolė yra kūdikio burnoje, spenelis nukreiptas link kūdikio gomurio galo. Kūdikio liežuvis pridengia apatines dantenas, apsaugodamas spenelį nuo galimo pažeidimo.

### Medicinos priemonė

Informacijos peržiūros data: 2020-03

Atstovas Lietuvoje: UAB „Trimb“, el. paštas info@trimb.lt

## EE ENNE MULTI-MAM KOMPRESSIDE KASUTAMIST LUGEGE HOOLIKALT KASUTUSJUHENDIT. HOIDKE KASUTUSJUHEND ALLES, ET SEDA VAJADUSEL UUESTI LUGEDA.

### MULTI-MAM KOMPRESSID VALULIKE NIBUDE RAVIKS RINNAGA TOITVATELE EMADELE

- Toetab loomulikku paranemisprotsessi
- Kohene jahutav ja leevendav toime valulikele nibudele
- Optimeerib nibupiiirkonna /-naha seisundit
- Neutraalseerib kahjulikud mikroorganismid
- Põhineb looduslikel koostisainetel (allaneelamisel ohutud)

### NÄIDUSTUSED

- Imetamisest põhjustatud probleemid nibudega
- Valutavad, valulikkud ja turses nibud
- Viillid, põletikulisel alad ja ketendus nibudel
- Nibupiiirkonna mittepitavus niisutamise

### KUIDAS MULTI-MAM KOMPRESSID TOIMIVAD?

Multi-Mam Kompresid on välja töötatud spetsiaalselt imetavatele emadele. Multi-Mam Kompresid omavad kohest jahutavat ja leevendavat toimet valulikele nibudele optimeerides naha seisundit ning vähendades turset. Iga kompress on immutatud bio-aktiivse geeliga, mis põhineb 2QR-kompleksil. See looduslik, taimekest saadud aine omab ainulaadset võimet blokeerida kahjulikke baktereid kinnitumist kudedele. Multi-Mam Kompresid moodustavad nibude ümber pehme ja mugava padja ning loovad optimaalse keskkonna loomulikuks paranemisprotsessiks. Enne imetamist ei ole geeli vaja nibudelt eemaldada. Bio-aktiivne geel koosneb looduslikest taimsetest koostisainetest ning on allaneelamisel ohutu.

### KASUTAMISJUHEND

Peske käed. Avage pakend, voltige kompress lahti ning asetage geeliga immutatud pool valulikele nibule. Jätke toimima nii kauaks kui soovite, kuid minimaalselt 10 minutiks, soovitatavalt 30 minutiks kuid mitte kauemaks kui 1 tunniks. Liigest geeli ei pea enne imetamist eemaldama, sest geel on allaneelamisel ohutu. Kasutage vähemalt kaks korda päevas kuni vaevustest vabanemiseni. Kompresid on ühekordseks kasutamiseks. Hügieeni eesmärgil utiliseerige kompress pärast kasutamist.

Kompresse ei tohiks kasutada üle 30 päeva järjest. Kaebuste püsimisel või kordumisel peaksite alati võtma ühendust oma arstiga.

Juhised kasutamiseks vt joonist.

### MULTI-MAM KOMPRESSID PÕHINEVAD LOODUSLIKEL KOOSTISAINETEL

Multi-Mam Kompresid on looduslik toode, mis põhineb patenteeritud bioaktiivsel 2QR-kompleksil

### AKTIIVSED KOOSTISAINED

Galactoarabinan Polyglucuronic Acid Crosspolymer\*, glütseriin (taimne päritolu), ksantaankummi.

\*2QR-kompleks: patenteeritud bioaktiivsed polisahhariidid

### ALLERGIAALANE TEAVE

Multi-Mam Kompresid põhjustavad allergiat väga harva. Inimestel, kellel esineb allergiat taimsete koostisainete suhtes, soovime proovida toodet randme siseküljel. Sügeleva punetava laigu tekkimise korral soovime teil Multi-Mam kompressi mitte kasutada.

### SÄILITAMINE

Hoidke laste eest varjatud ja kättesaamatus kohas originaalpakendis toatemperatuuril 10°C kuni 25°C. Kõlblikkussaja leiate pakendilt ja karbil.

### TAUSTAINFO

#### Valulikkud nibud

Rinnaga toitmine on kõige loomulik viis imetada oma last, anda talle vajalikku toitainet, mugavust ja turvatunnet. Normaalse imemine vastsündinu poolt põhjustab nähtavaid muutusi nibupiiirkonna nahal, eriti turset. Probleemid nibudega

nagu valusad ja turses nibud on imetamisa ajal sagedased. Umbes 80-95% imetavatest emadest kogeivad mingil määral valu, 26% aga ekstreemset nibude valu.

Õige imetamisvõtte leidmine on väga oluline, et saavutada imetamisega ne nibupiirkonna heaolu koos efektiivse imemisega beebi poolt. Teised tegurid, mis viivad samuti nibude lõhedeni on nibupiirkonna loomulikku niisutamist vähendavate toodete (nt seebid, šampoonid) kasutamine või kalduvus kuuivale nahale.

### Rinna haaramine

Hea rinnaga toitmise kogemus algab heast rinna haaramisest. Kui laps on rinda õigesti haaranud, siis terve nibu ja seda ümbritsev ala on tal suus, nibu on asetatud lapse suu tagaosa poole. Lapse keel katab tema alumisi hambaid kaitstes sellega nibu võimalike kahjustuste eest.

Kasutusjuhend on kaasajastatud 03 2020 vastavalt BC4101.13

## LV Multi-Mam bio-aktiivās kompreses intensīvai krūšu galu kopšanai

- sekmē dabisku dzīšanas procesu
- atvēsinošs un remdējošs iedarbība uz sāpīgiem krūts galiem
- kopj ādu ap krūšu galiem
- neitralizē kaitīgos mikroorganismus
- satur dabīgas sastāvdaļas (nav bīstams norijot)

### Indikācijas:

- krūšu gala problēmas, ko rada zīdīšana
- sāpīgi, sūrstoši krūts gali
- čūlas, iekaisums un ādas lobīšanas ap krūts galiem
- nepietiekama ādas mitrināšana ap krūts galiem

### Kāda ir Multi-Mam Compresses darbība?

Multi-Mam kompreses ir speciāli radītas intensīvai krūšu galu kopšanai māmīnām bērna zīdīšanas periodā. Produkta pamatā ir patentētais ZQR-komplekss, kas ir unikāls ar tā spēju bloķēt kaitīgās baktērijas drošā un dabīgā veidā. Kompreses remde

sāpīgus krūšu galus, kopj ādu, mazina pietūkumu, aizkavē infekciju veidošanos. Katra komprese ir impregnēta ar bio-aktīvu gēlu. Gēla pamatā ir dabīgas augu izcelsmes sastāvdaļas, kas ir pilnīgi nekaitīgas un nerada problēmas norijot. Pirms zīdīšanas gēls nav jānoņem.

### Lietošanas norādījumi

Nomazgājiet rokas. Atveriet iepakojumu, atlokiet kompresi un lieciet ar impregnēto pusi uz krūts gala. Atstājiet kompresi, cik ilgi vien vēlaties, 10 minūtēm, ieteicams 30 minūtēm, maksimāli uz 1 stundu. Pirms zīdīšanas nav nepieciešams noņemt atlikušo gēla daudzumu, jo tas nav bīstams norijot. Uzklājiet vismaz 2 reizes dienā līdz stāvoklis uzlabojās. Kompreses ir paredzētas vienreizējai lietošanai. Higiēnisku apsvērumu dēļ, pēc katras lietošanas kompresi izmetiet. Kompreses nedrīkst lietot nepārtraukti ilgāk par 30 dienām. Ja sūdzības neizzūd vai atkārtojas, Jums jākonsultējas ar ārstu.

### Sastāvdaļas

Multi-Mam kompreses sastāvā ir dabīgas izcelsmes sastāvdaļas. Multi-Mam sastāvā ir patentēts bioaktīvs ZQR komplekss. Aktīvās sastāvdaļas: Galaktoarabināna un poliglukoronskābes krosspolimērs\*, glicerīns (augu izcelsmes), ksantāna sveķi. \*ZQR-komplekss: patentēti bio-aktīvi polisaharīdi

### Informācija par alerģijām

Alerģijas no Multi-Mam kompresēm ir ļoti reti sastopamas. Ja Jums ir alerģija pret augu izcelsmes vielām, iesakām izmēģināt Multi-Mam kompreses uz augšdelma ādas. Gadījumā, ja parādās niezoši sarkani izsitumi – Jums ir alerģija pret kādu no Multi-Mam kompresu sastāvdaļām. Šajā gadījumā iesakām Multi-Mam kompreses nelietot.

### Uzglabāšana

Uzglabāt bērniem nepieejamā vietā un oriģinālā iepakojumā istabas temperatūrā 10°C un 25°C. Derīguma termiņu skatīt uz kastītes un paciņas.

### Sāpīgi krūts gali

Krūts barošana ir visdabiskākais veids kā Jūsu mazulis tiek barots un tas nodrošina būtisku komfortu un drošību. Jaundzimušā zīšana rada redzamas izmaiņas ap krūts galiem, sevišķi sūrstošanu. Krūšu problēmas, tādas kā sāpoši, sūrstoši krūts gali ir bieži sastopama krūts barošanas laikā. Apmēram 80-95%

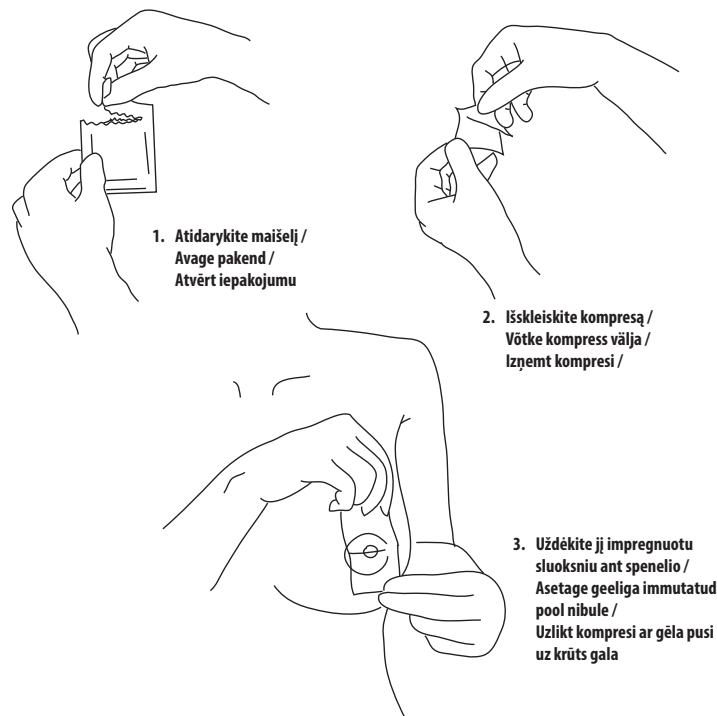
mātes, kas baro bērnu ar krūti piedzīvo krūts problēmas, bet 26% atzīmē, ka tās ir bijušas izteiktas krūts galu sāpes. Nonākt pie pareizas zīdīšanas ir ļoti svarīgi, lai novērstu krūts gala problēmas. Otrs faktors, kas arī ir ļoti svarīgs, lai saglabātu krūts veselību ir tādu līdzekļu lietošana, kas mazina dabīgo mitrumu ap krūts galiem (ziepes, šampūni) un rada tendenci veicināt sausas ādas rašanos.

### Barošana ar krūti

Veiksmīga krūts barošana sākas ar labu pozīciju. Kad mazulis atrodas pareizā pozīcijā, viss krūts gals ir viņa mutē un krūts gals ir pozicionēts bērna mutes apakšā. Bērna mēle aizsied zobu pamatni, izsargājot krūts galu no traumatisma.

Importētājs: UAB „Trimb”, e-pasts info@trimb.lt

### Naudojimo nurodymai / Juhised kasutamiseks / Lietošanas norādījumi



Gamintojas/Tootja/Ražotājs: BioClin BV, Delftechpark 55, 2628 XJ, Delft, The Netherlands /Nyderlandai / Niederlande